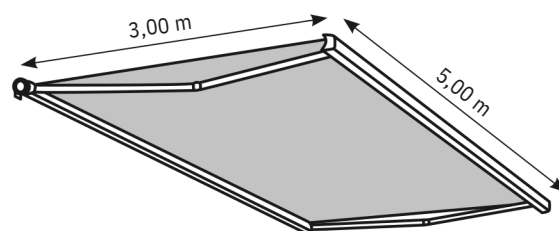


Formosa

Type:
FORMOSA

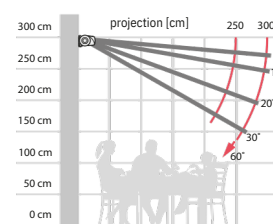
Dimensions maximales:
500 x 300 cm

Commande:
électrique

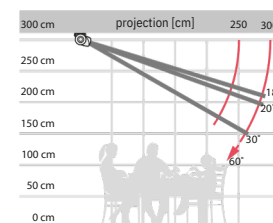


Le réglage de l'inclinaison

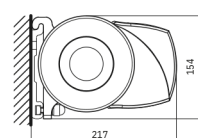
Montage sur le Mur



Montage sur le Plafond

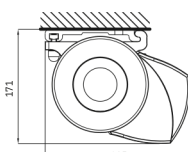


Fixation Murale

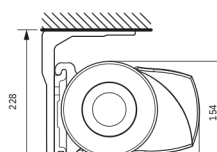


standard

Coiffe Avant



standard



standard

Bras - Largeur minimale

projection cm	200	250	300
bras	2	2	2
Largeur minimale cm	240	290	340

Luxline 300



standard

Disponible en 6 couleurs standard: (couleur RAL proche de)



RAL 9001
Blanc crème



RAL 9010
Blanc



RAL 9016
Blanc Trafic



RAL 7S16
Gris anthracite
(laque structurée)
Supplément: + 6%

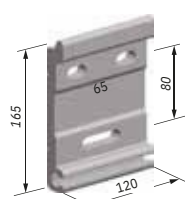


Tiger 29/80081
Iron Glimmer
(laque structurée)
Supplément: + 6%



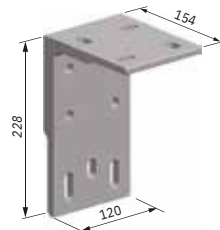
RAL 9S07
Gris Aluminium
(laque structurée)
Supplément: + 6%

Supports de fixation murales

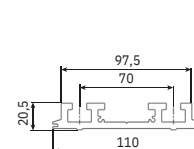
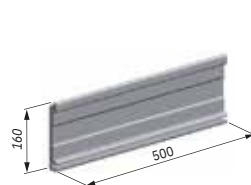


standard

Supports de fixation rallonger



Support de fixation rallonger



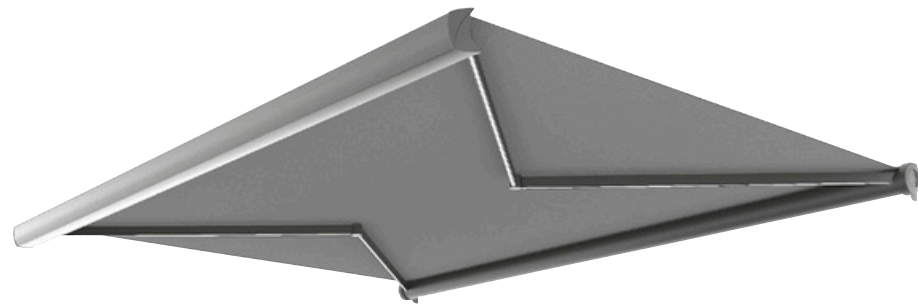
Formosa MAX +Extra Volant



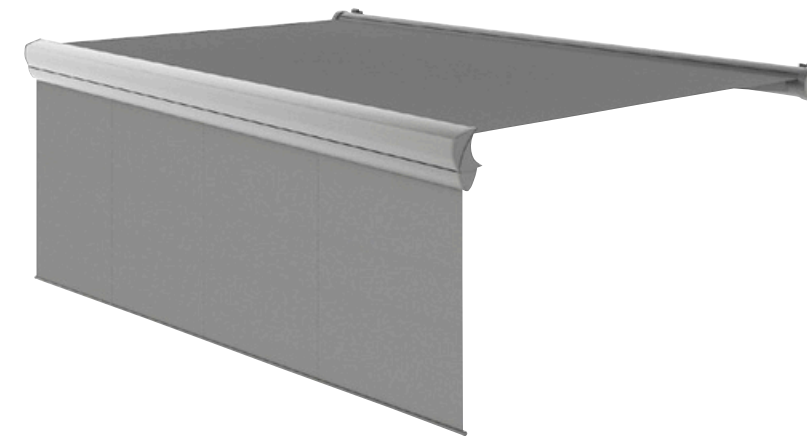
Store banne solaire FORMOSA MAX + EXTRA VOLANT peut être montée aussi bien sur les murs qu'au plafond. Il offre une protection solaire pour les terrasses, les balcons, les baies vitrées, les fenêtres et les vérandas. Son design moderne donne du caractère à chaque espace, tout en élégance et simplicité. Un seul jeu de bras suffit pour couvrir une surface de 600 x 350 cm. La cassette protège la toile et les bras contre le vent, la neige, la pluie et la poussière.



Formosa MAX



Extra Volant



Formosa – caractéristiques générales

Type:
FORMOSA

Dimensions maximales:
600 x 400 cm

Commande:
électrique

Le réglage de l'inclinaison

Montage sur le Mur

Montage sur le Plafond

Formosa Max + Extra Volant – caractéristiques générales

Type:
FORMOSA MAX + EXTRA VOLANT

Dimensions maximales:
600 x 350 cm

Commande:
électrique

Éclairage LED dans les bras

Store enroulable

Extra Volant

Manivelle à maillon **standard**

EXTRA VOLANT	L
Acryl (Dickson, Recasens)	80 cm
Soltis 86	125 cm
Soltis 92 (Serge Ferrari)	125 cm
Serge Ferrari	80 cm

Fixation Murale **Coiffe Avant**

standard

Fixation Murale **Coiffe Avant**

standard

Bras - Largeur minimale Luxline 400 Éclairage LED

projection cm	200	250	300	350	400
bras	2	2	2	2	2
Largeur minimale cm	239	289	339	389	439

standard

Bras - Largeur minimale Luxline 400 Éclairage LED

projection cm	200	250	300	350	400
bras	2	2	2	2	2
Largeur minimale cm	239	289	339	389	439

standard

Disponible en 6 couleurs standard: (couleur RAL proche de)

- RAL 9001 Blanc crème
- RAL 9010 Blanc
- RAL 9016 Blanc Trafic
- RAL 7S16 Gris anthracite (laque structurée) Supplément: + 6%
- Tiger 29/80081 Iron Glimmer (laque structurée) Supplément: + 6%
- RAL 9S07 Gris Aluminium (laque structurée) Supplément: + 6%

Supports de fixation murales **Supports de fixation rallonger** **Support de fixation rallonger**